

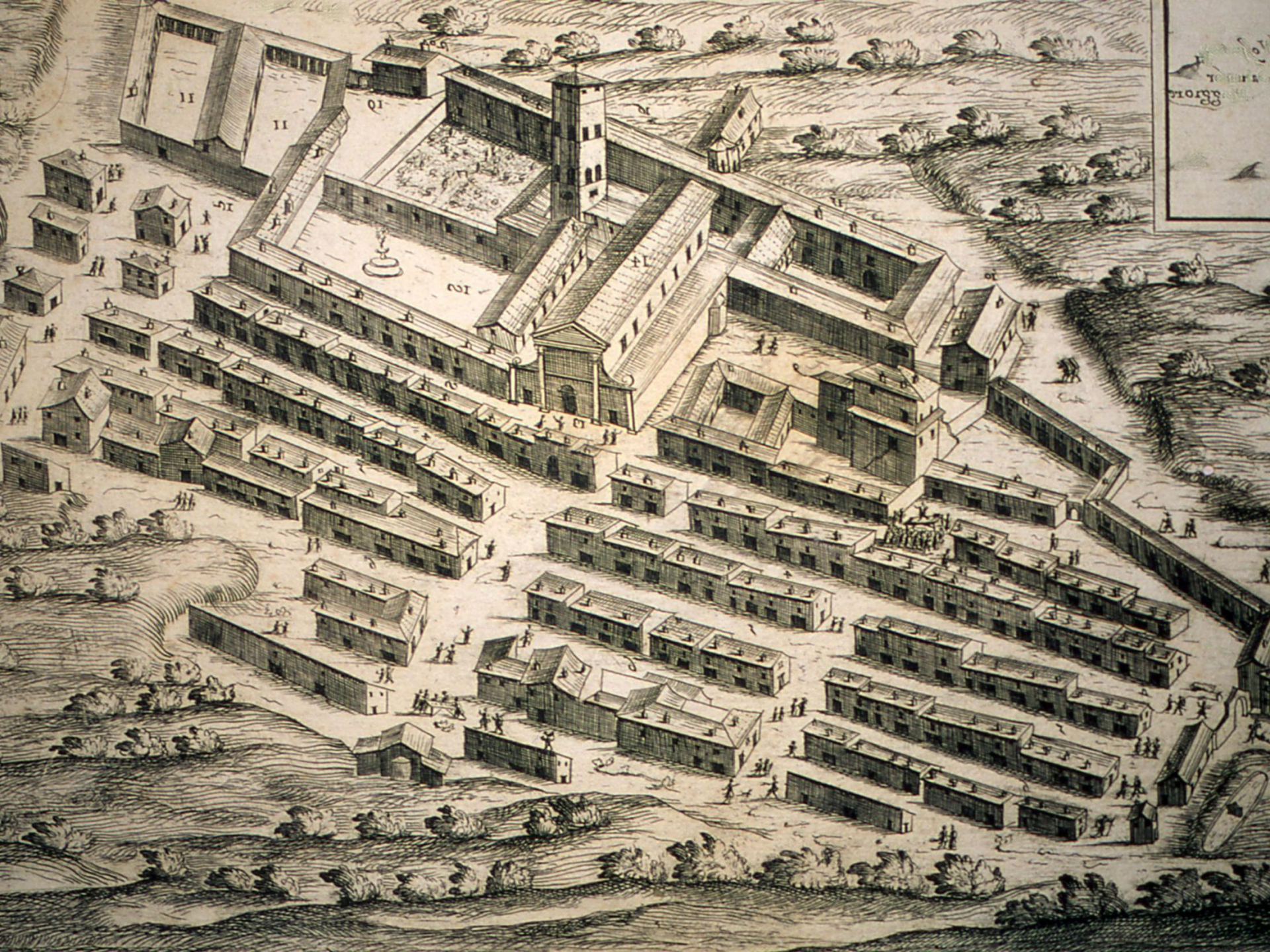
**LE FASI
DELL'EVOLUZIONE
INDUSTRIALE NEL
REATINO
per immagini**

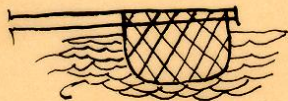
**a cura di
Roberto Lorenzetti
Rieti, 9 ottobre 2015**



LA FASE AGRICOLO- MANIFATTURIERA

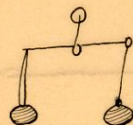
- ★ - Totale dipendenza dall'agricoltura per: saperi, materie prime, forza lavoro e ubicazione.
- ★ - Fase di lungo periodo. Dal medioevo alla rivoluzione industriale
- ★ - Rieti allineata con il resto del territorio Pontificio
- ★ - Alcune specificità: Guado, Rieti Originario





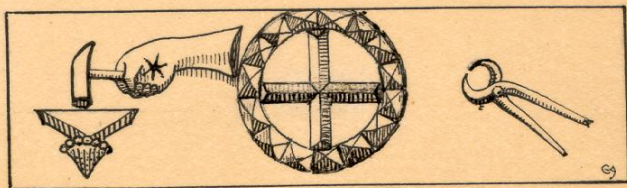
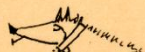
la rete dei pescatori in
una pagina del ms. St. Ger. Reale

6137 (553-4)



Gravato dell'emblema del Municipio e
comm. al capitolo dei frati e muniti

1545
1545 (553-4)

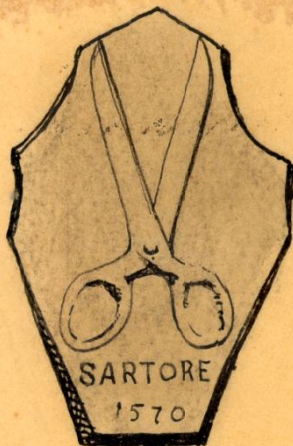


cartel s. angelo

lavoro di ferro fuso, scolpito nell'ar-
chitettura di una bottega, nel caso di Antonio
Bucarelli

641
553

p. 6



1577
G
→ 3



Il GUARDO in fiore



Stampo ligneo per l'appianatura del guado.



A

SILIQVA del GVADOLU

gr. sopra del naturale











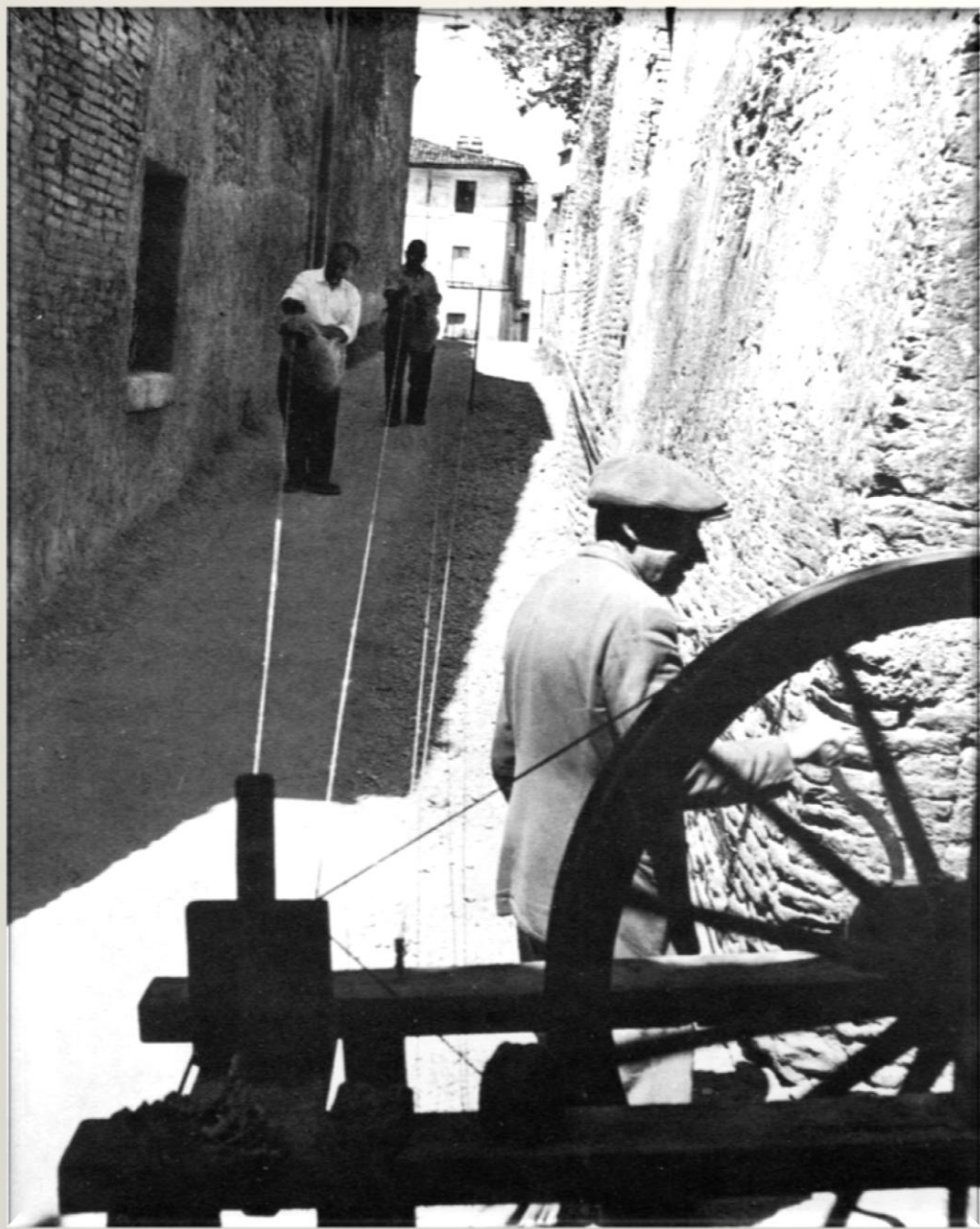










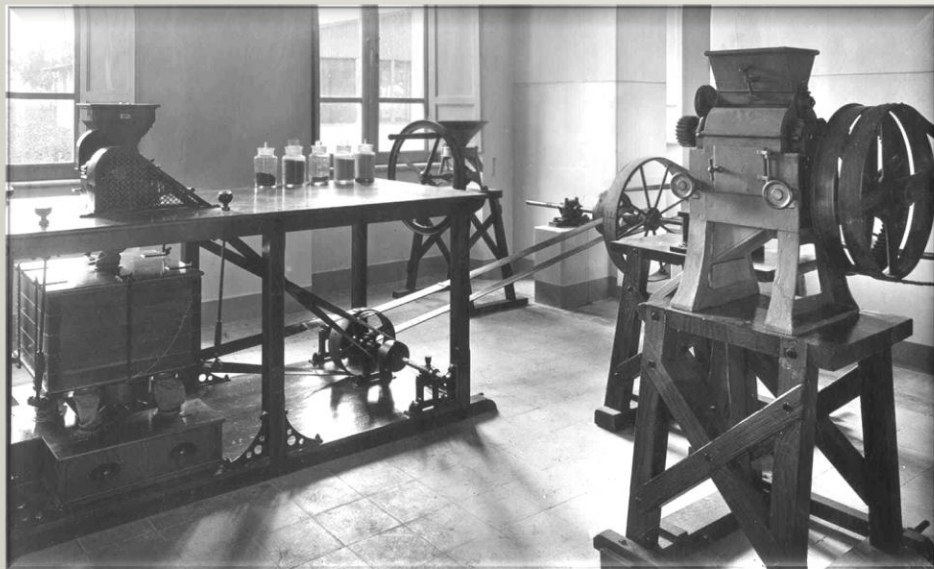
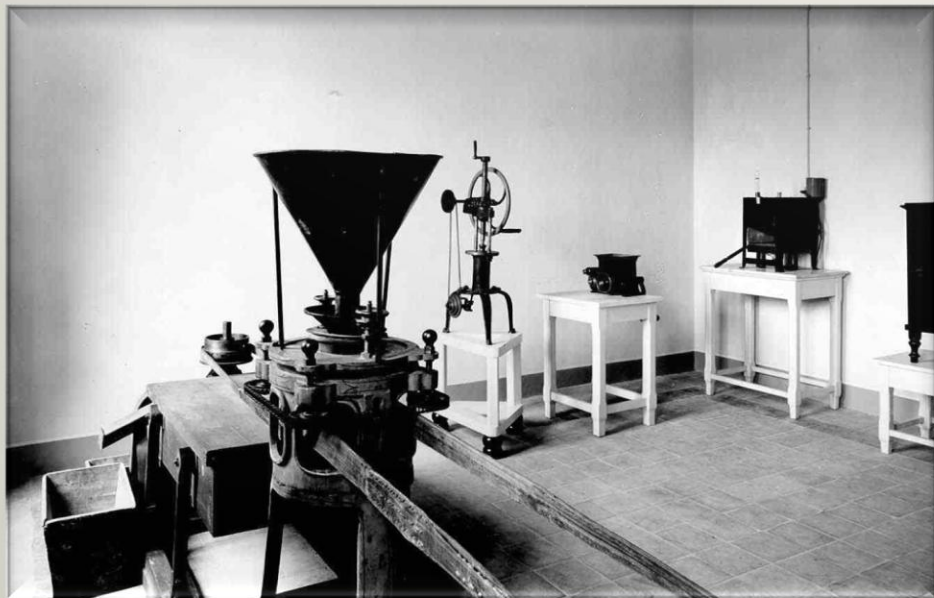




1942 ML
LA STATION ROYALE EXPÉRIMENTALE
POUR LA CULTURE DU BLÉ À RIETI
ET
L'INSTITUT NATIONAL DE GÉNÉTIQUE
POUR LA CULTURE DES CÉRÉALES À ROME



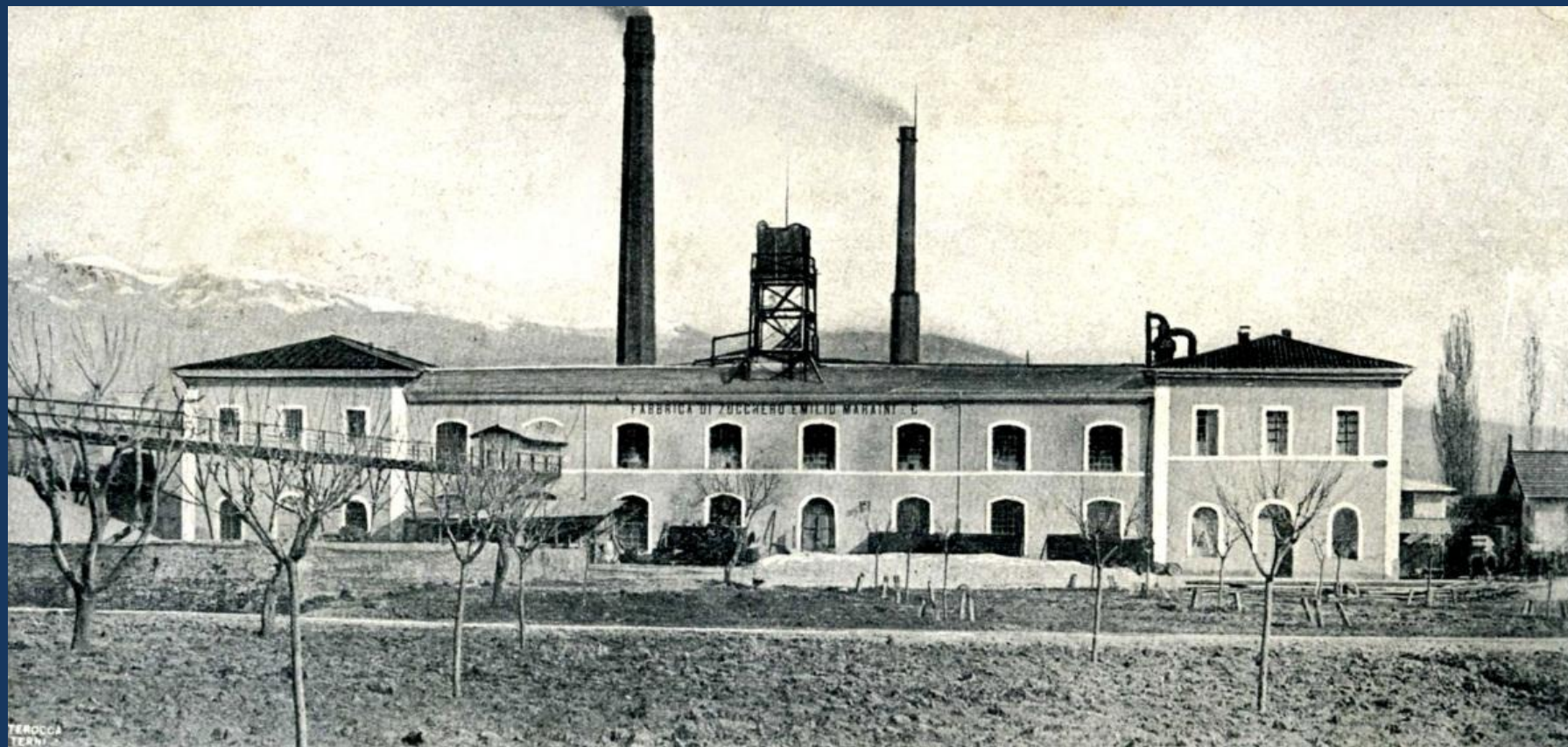
DANESI - ROMA
MAGGIO MCMXXVII





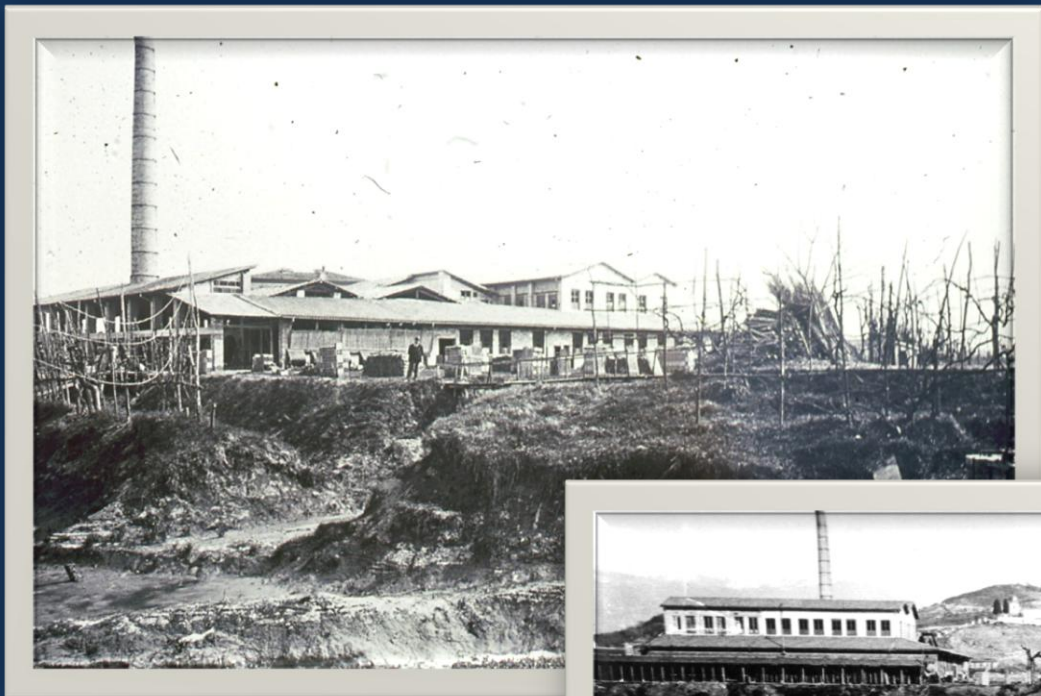




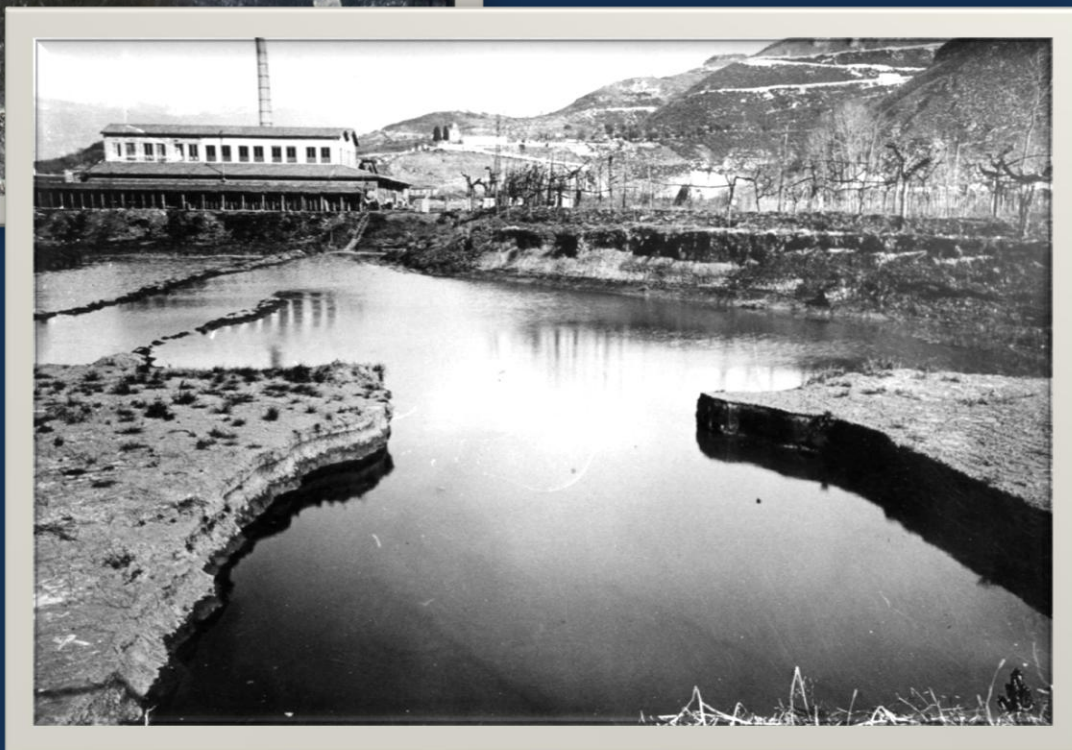


LA FASE INFRASTRUTTURALE

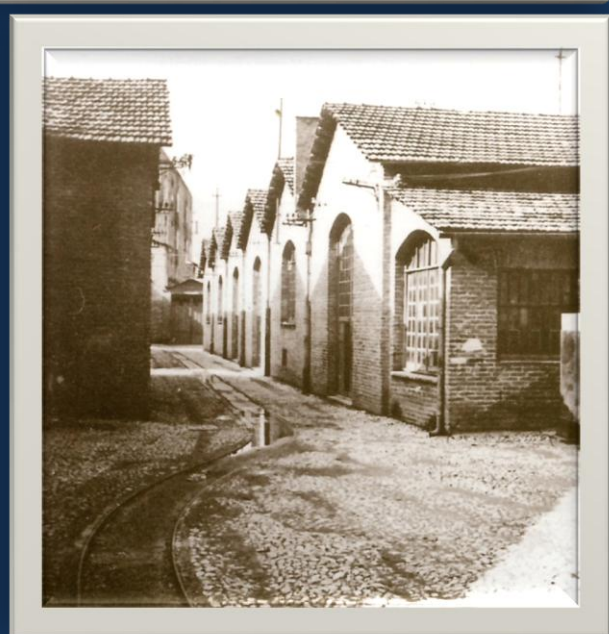
- E' quella in cui nascono delle specifiche strutture per ospitare gli opifici.
- Queste si collocano in funzione delle fonti energetiche e delle infrastrutture di comunicazione.
- E' la fase in cui nasce il primo nucleo industriale di Rieti
- Zuccherificio alla fine della passeggiata fuori di Porta Cintia, tra città e campagna,
- Supertessile, grande capacità occupazionale (2370 addetti). L'insediamento è in funzione della possibilità di realizzare una bretella ferroviaria e della concessione da parte del Comune dell'acqua del Cantaro.
- Montecatini la cui produzione è pressoché totalmente in funzione della Supertessile.
- FERROVIA 1883
- Nicoletti
- Orla
- Lanifici Luna e Marinozzi
- Pastificio Ioannilli e Meloni

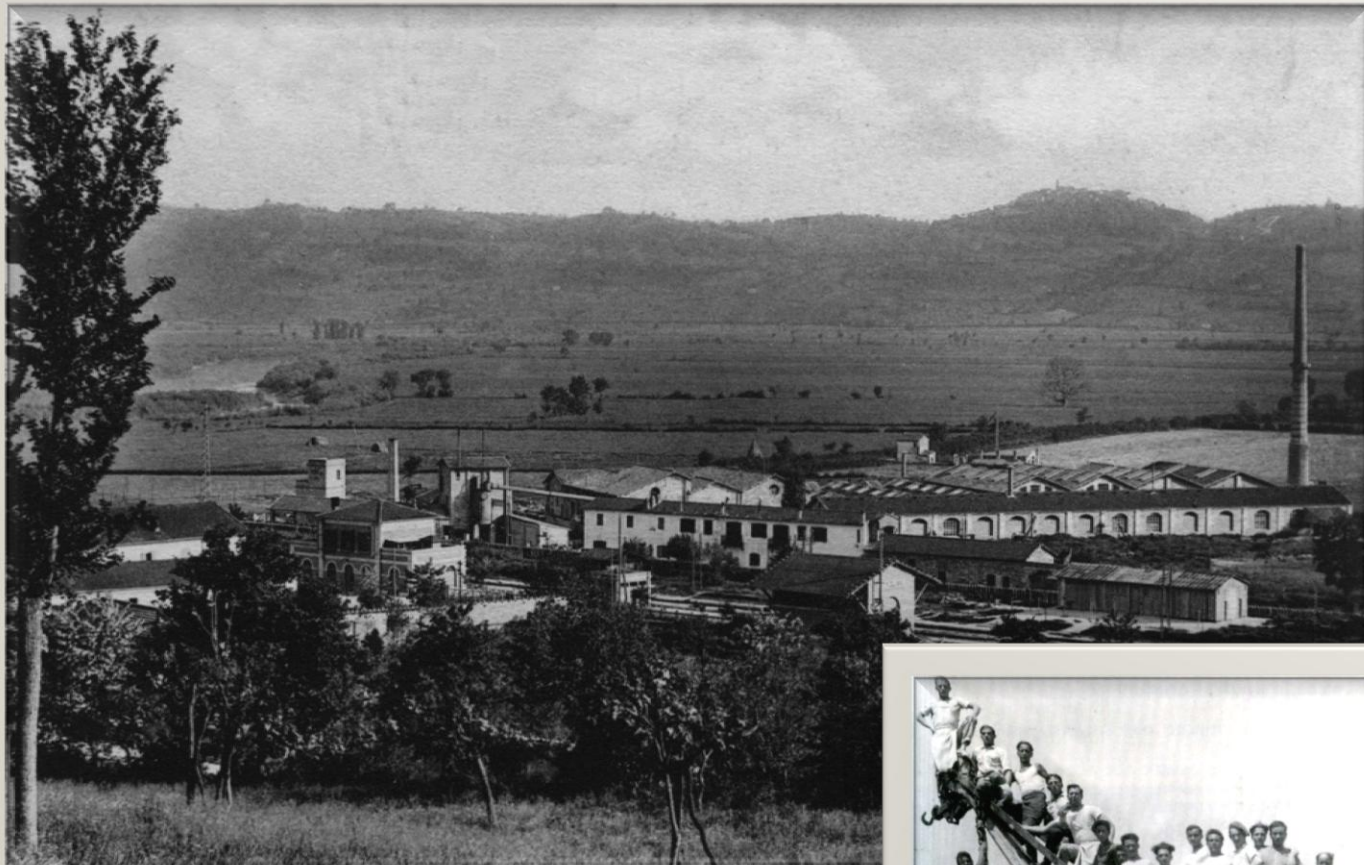


Fornace Fronzetti



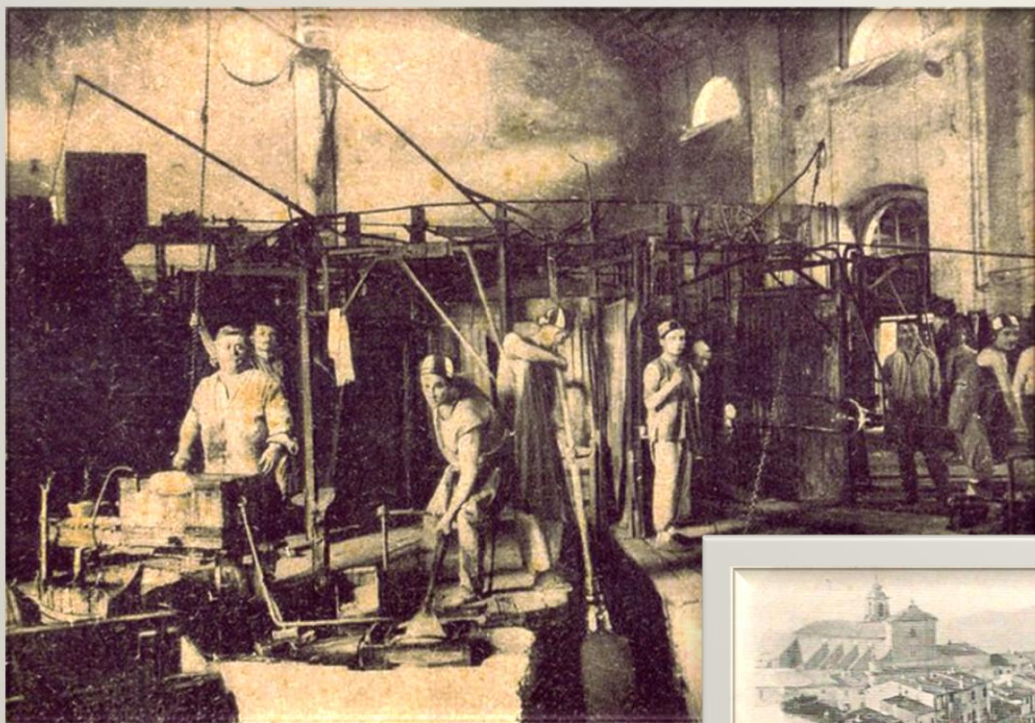






Ceramiche Sbordoni





POGGIO MIRTETO

Panorama e fabbrica di cristalli di Francesco Faiella

31.8.02.

Affare Mary Lou







SNIA

MONTECATINI

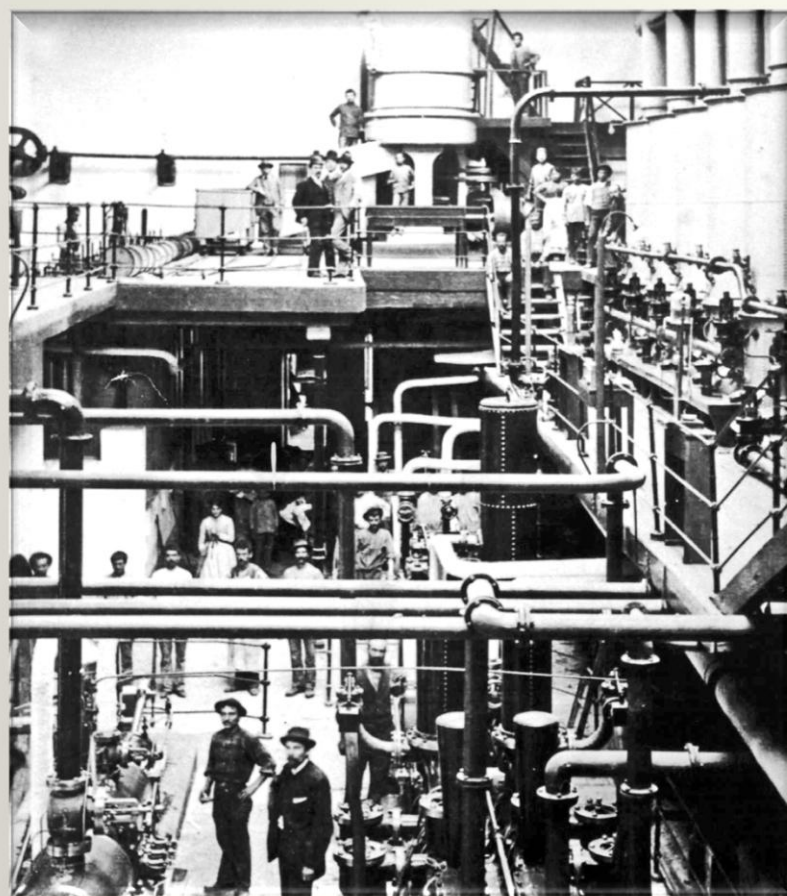
ZUCCHERIFICIO

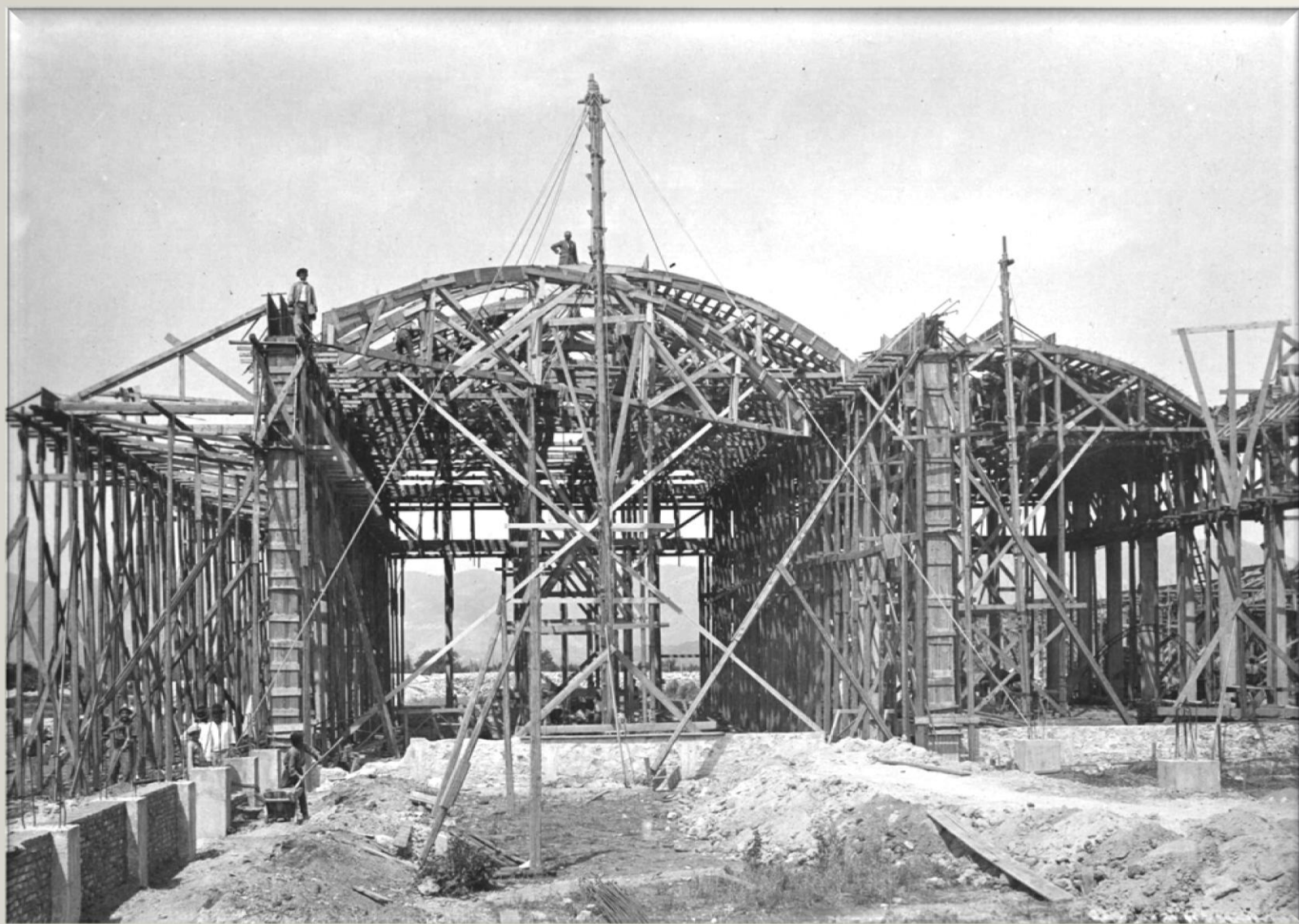


MONTECATINI

SUPERTESSILE



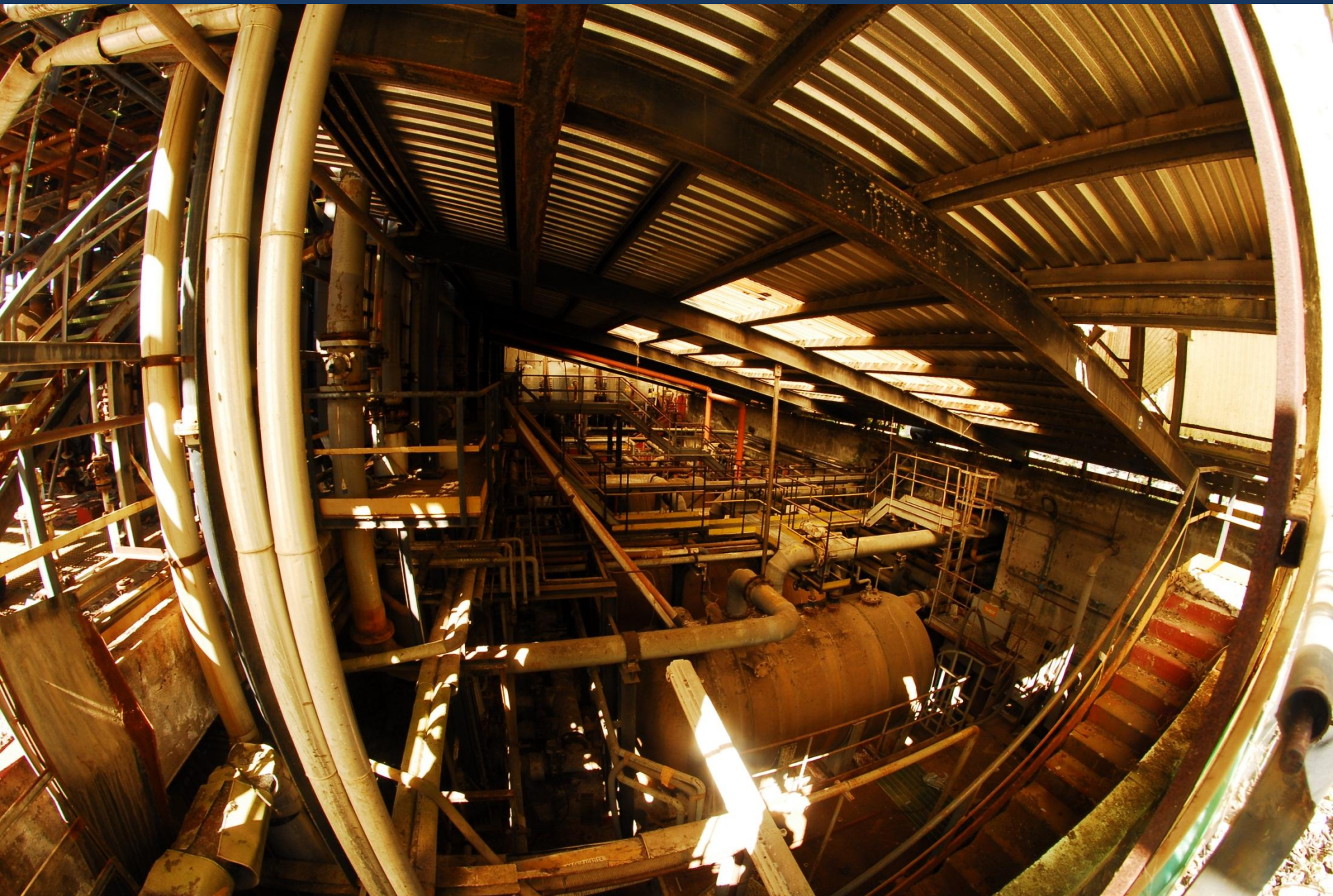


















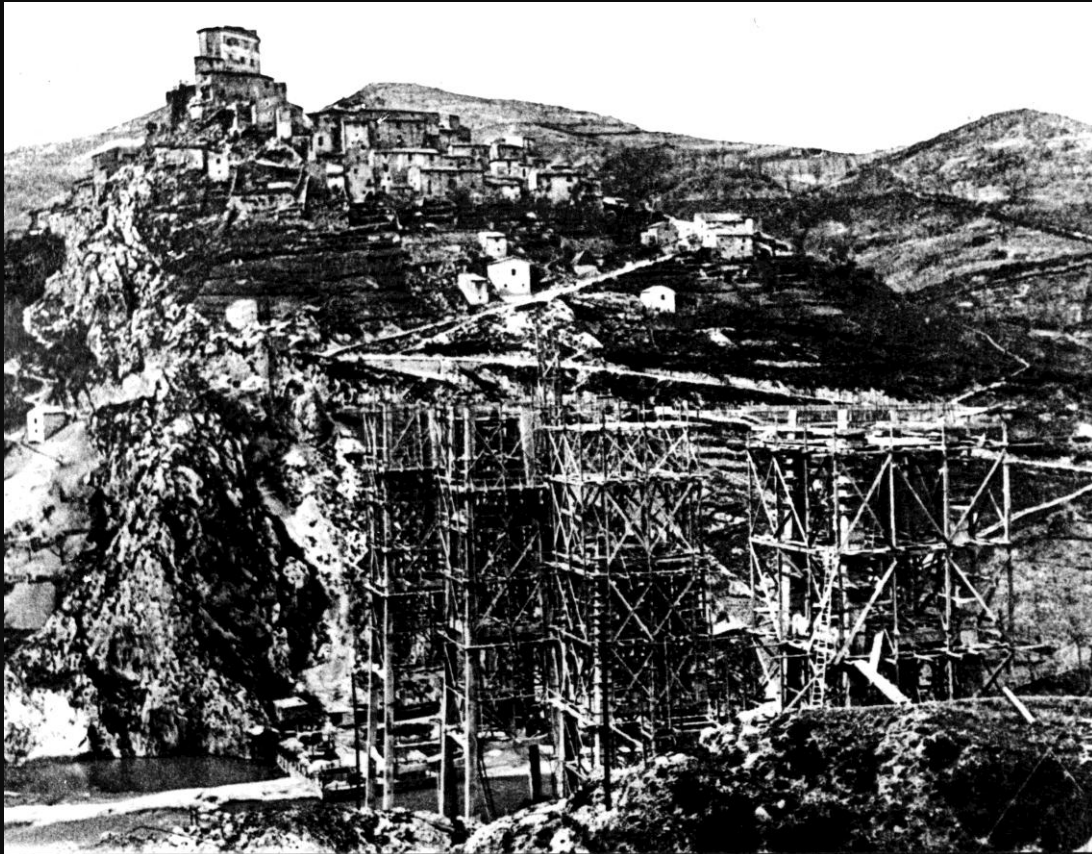






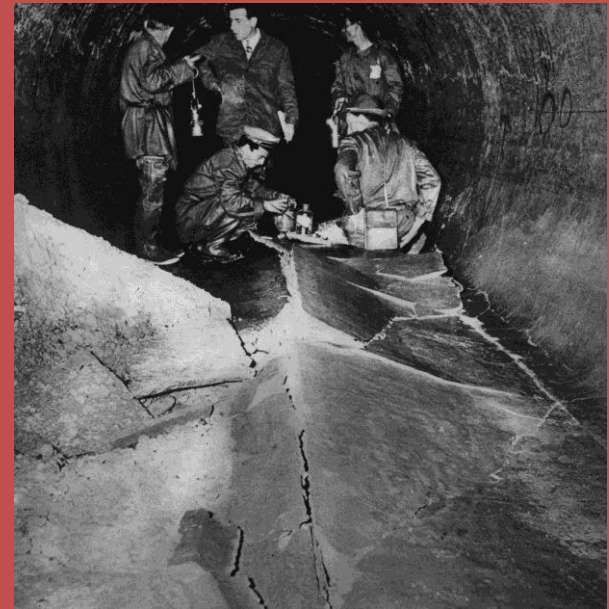
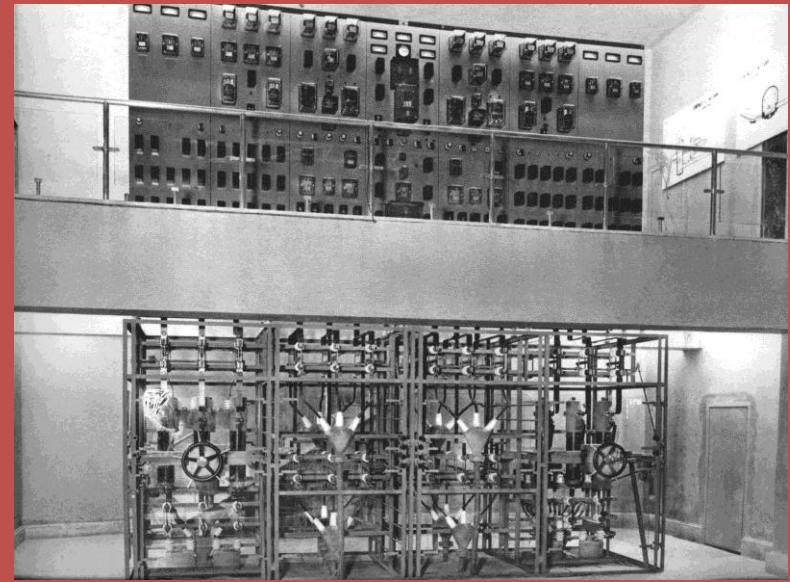
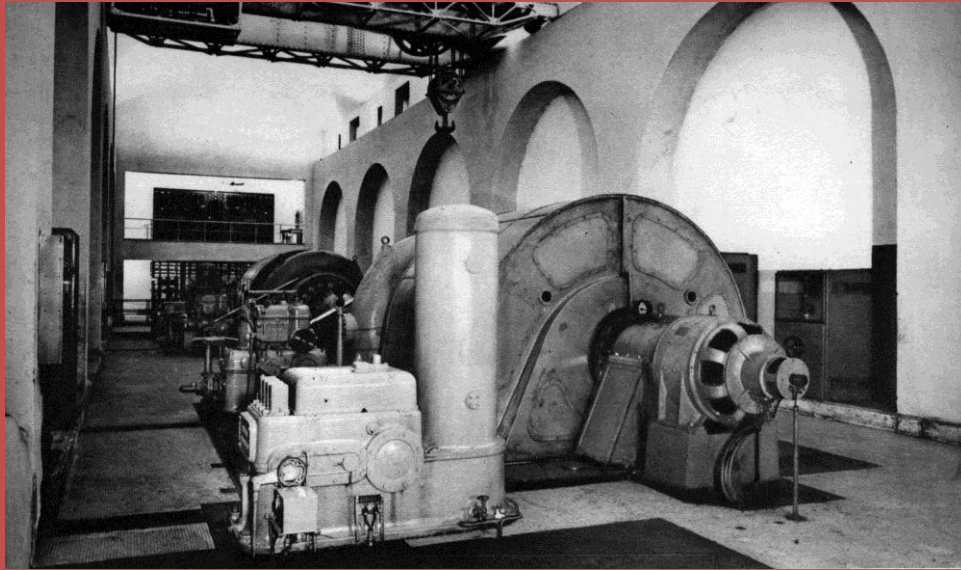






LE RISORZE ENERGETICHE SABINE

- Rieti viene spogliata delle sue risorse energetiche senza riceverne nulla in cambio
- Le dighe del Salto e del Turano – in funzione dell'industria ternana
- L'acquedotto del Peschiera, in funzione di Roma
- Centrali ACEA del Farfa e di Salisano ugualmente in funzione di Roma

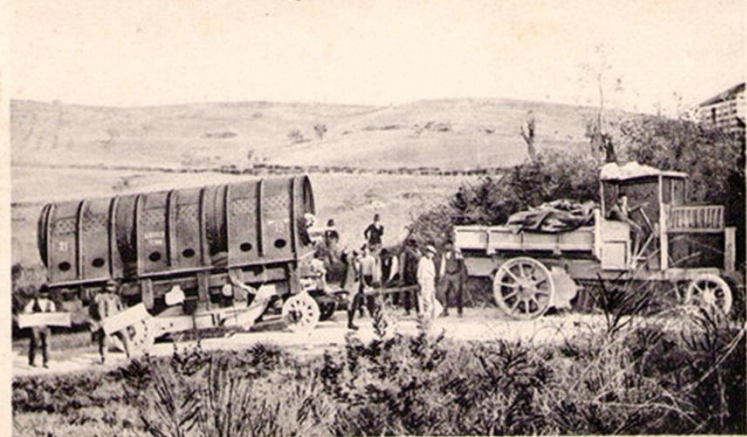


Costruzione dell'Impianto Idroelettrico del Farfa - 1922



Linea ad alta tensione: Costruzione della linea elettrica a 60000 volti per l'allacciamento colla linea Terni - Roma

Costruzione dell'Impianto Idroelettrico del Farfa - 1922

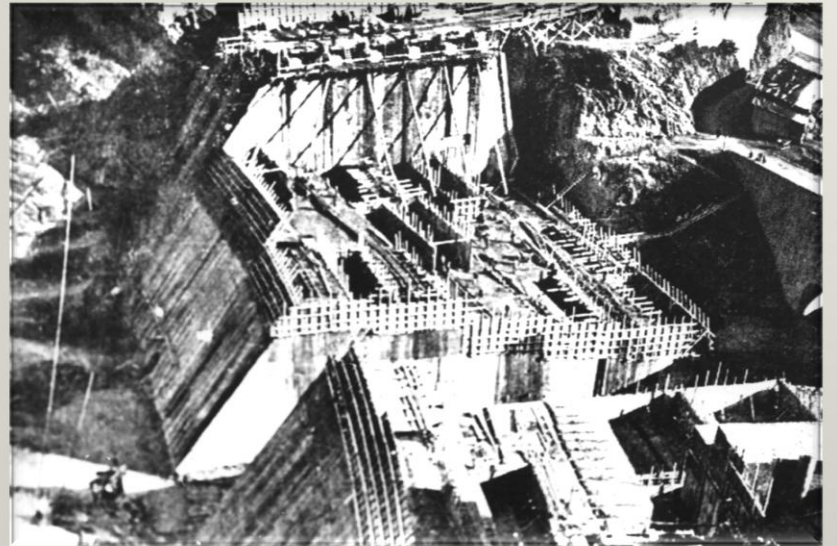
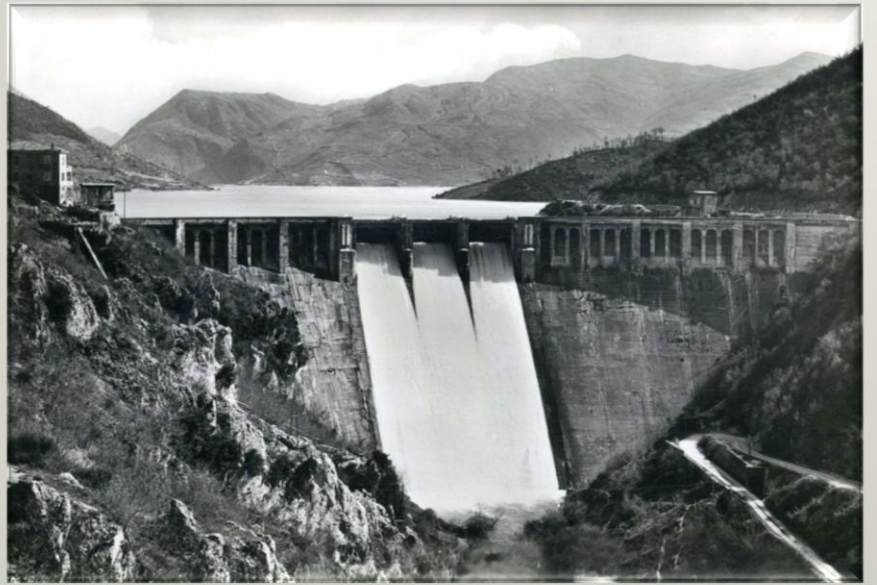
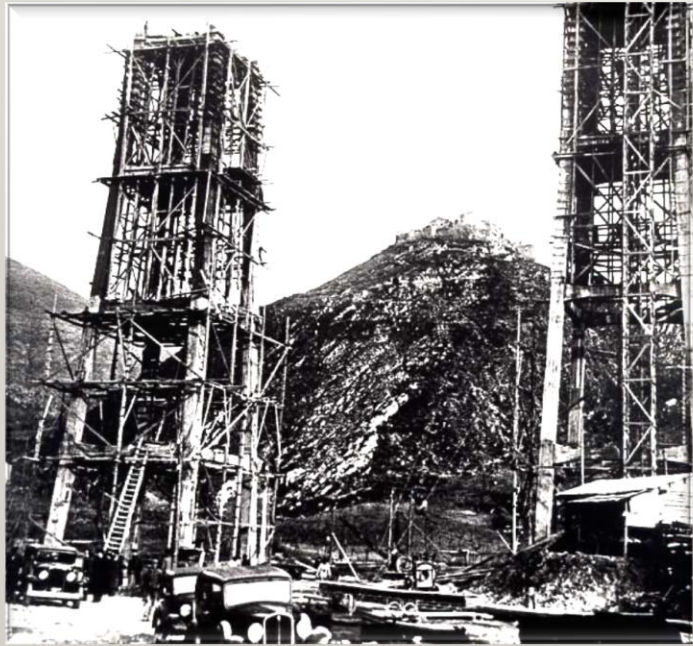


Tubazioni forzate in ferro del diametro di m. 1,40: Trasporto sul posto dei tubi per mezzo di autotratrice da 75 HP

Costruzione dell'Impianto Idroelettrico del Farfa - 1922



Centrale idroelettrica: Installazione di pompe centrifughe per l'assorbimento di potenti infiltrazioni d'acqua nelle fondazioni









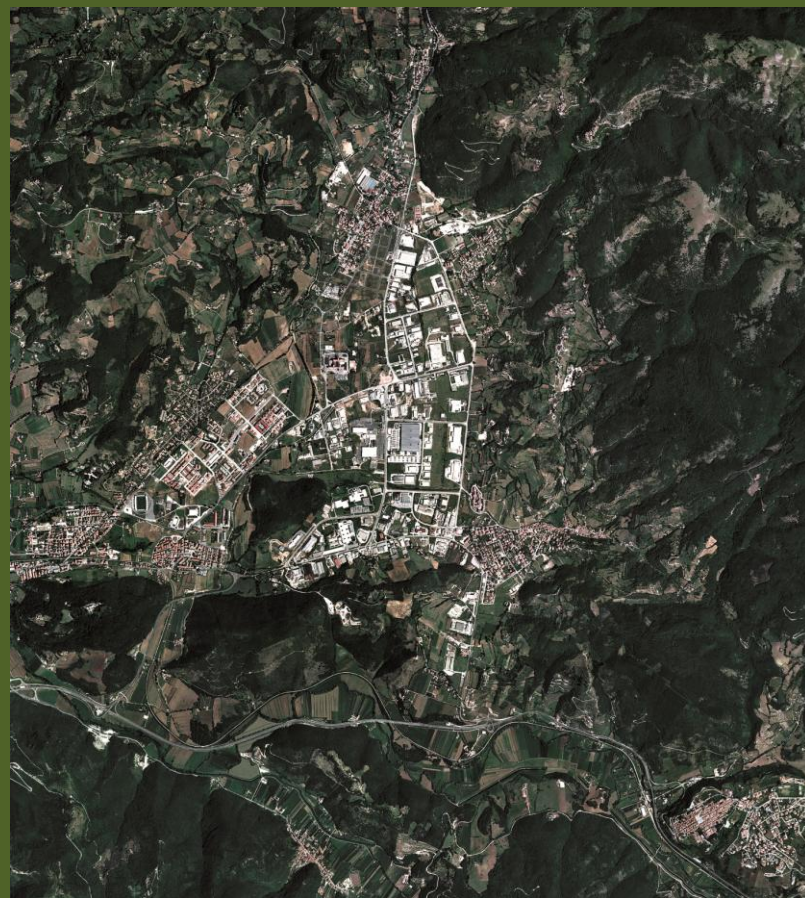
Borgo S. Pietro - Piazza





LA FASE AGGLOMERATA

- E' quella in cui gli insediamenti industriali non hanno più bisogno di insediarsi in funzione delle fonti energetiche o delle reti viarie.
- Si individua una area e la si rende adatta ad ospitare attività industriali.
- Le condizioni dell'insediamento sono altre: incentivazioni economiche e politiche attive di sostegno.
- Le fonti energetiche si trasportano in quell'area e le altre infrastrutture di realizzano in funzione di quell'area.
- E' la storia ovviamente del Consorzio per il nucleo industriale di Rieti – Cittaducale nato ufficialmente nel 1963 dopo una lunga e complessa fase di gestazione.













Grazie per l'attenzione